

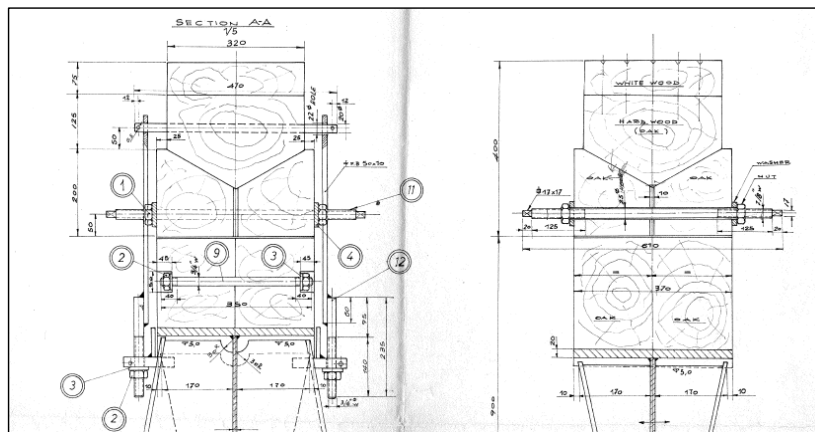
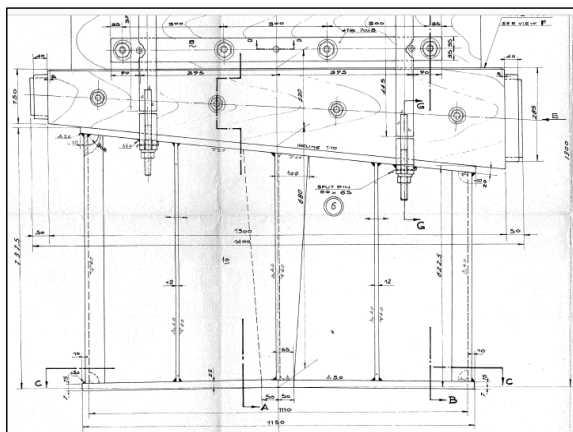
SPECIFICATION FOR TIMER PURCHASING

FLOATING DOCKS PIRAEUS I

A /A	TYPE	LENGTH(cm)	BREADTH(cm)	THICKNESS(cm)	ITEM (pcs)	REMARKS
1	AZOBE	see sketch below *			60	male
2	AZOBE	see sketch below *			30	female, i.e. 30sets=60pcs
3	PINE	115	32	2	85	top added
4	PINE	115	32	3	65	top added
5	PINE	115	32	4	65	top added
6	PINE	115	32	5	45	top added
7	PINE	115	32	6	55	top added
8	PINE	115	32	7	35	top added
9	PINE	115	32	8	45	top added
10	PINE	115	32	9	45	top added

FLOATING DOCKS PIRAEUS III

A /A	TYPE	LENGTH(cm)	BREADTH(cm)	THICKNESS(cm)	ITEM (pcs)	REMARKS
1	PINE	155	35	10-25	90	wedges for side block
2	PINE	175	35	10-25	90	wedges for central block



GENERAL TERMS

1) PPA SA will award: The soonest delivery and the lowest financial offer for all items and works / Κριτήριο κατακύρωσης θα είναι κατά σειρά, η συντομότερη παράδοση και η χαμηλότερη τιμή στο σύνολο των ειδών.

2) The wooden items must be in excellent condition, without defects / το κάθε είδος ξυλείας θα πρέπει να είναι σε άριστη κατάσταση, χωρίς ελαττώματα.

3) Delivery time: as soon as possible / **Χρόνος παράδοσης: Το συντομότερο δυνατό**

4) Note : Sample is also available the holes must be included / Το δείγμα είναι διαθέσιμο ,οι τρυπες συμπεριλαμβάνονται

5) Στο Τμήμα Ναυπηγείων του ΟΛΠ υπάρχουν διαθέσιμα δείγματα των ζητούμενων ειδών, που θα πρέπει να λάβουν απαραίτητα υπόψη οι υποψήφιοι, ώστε να υποβάλλουν την προσφορά τους. Συνεννόηση με τους κύριους Αλαφούζο τηλ.: 210 4411231 και Ντάσιο ,τηλ . 6970974603 / Samples of the above items are available in the Ship Repair Dpt. that candidates have to take into account in order to submit their offer. Contact person: Mr Alafouzou tel: 210 44 11 231 and Mr Ntasios tel: 6970974603 .

6) The total amount of Timber supply concerning Floating Docks I, III must be delivered at Floating Docks of PPA, at Perama . / η συνολική προμήθεια ξυλείας που αφορά στις Πλωτές Δεξαμενές I, III θα παραδοθούν στις Πλωτές Δεξαμενές του ΟΛΠ Α.Ε. στο Πέραμα .

7) Payment terms: Within two months upon invoicing / Όροι πληρωμής: εντός δύο (2) μηνών από την τιμολόγηση.